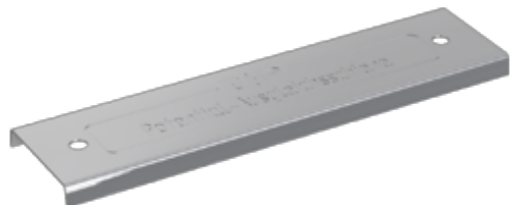


Bestellnummer: 9106

Bezeichnung: Abdeckung, V2A, für Potentialausgleichsschiene
mit 6 Anschlüssen



Verpackungseinheit:

1 Stück

Änderungen und Irrtümer behalten wir uns vor.
Die Abbildungen sind unverbindlich.

Beschreibung:

Edelstahlabdeckung für Potentialausgleichsschiene mit 6 Anschlüssen inklusive der Befestigungselemente.

Werkstoff:	Edelstahl V2A
Länge:	250 mm
Werkstoff Gewindebolzen:	Edelstahl V2A
Ausführung Gewindebolzen:	M8x50 mit Müttern und Federringen